

АННОТАЦИЯ
УДЛИНИТЕЛЬ МОЛЕКУЛЯРНОЙ ЦЕПИ ДЛЯ
ПЕРЕРАБОТКИ ПЭТ (CHAIN EXTENDER /IV ENHANCER
FOR PET PROCESSING)

"Komplen DH 50 PET"

ЦЕЛЬ ПРИМЕНЕНИЯ ДОБАВКИ: Добавка применяется с целью повышения значения характеристической вязкости (далее по тексту именуемая "IV") полиэтилентерефталата (далее по тексту «ПЭТ»), и созданию поперечных межмолекулярных связей, увеличивающих прочность расплава. Как **совместитель** при переработке первичного ПЭТ с добавлением (подмесом) вторичного, а также для производства наполненных и смесевых компаундов на основе ПЭТ. Конечным результатом использования добавки является повышение механической прочности и качества готовых изделий (формованная упаковка, стреп ленты и т.д.), тепло и термостойкости формованных и выдувных изделий (аналог СПЭТ).

СПОСОБ ПРИМЕНЕНИЯ: Добавка вводится непосредственно в экструзионную часть оборудования или в реактор с расплавом в количестве от 0,5 до 1,2%. Одним из **основных условий работоспособности добавки** является отсутствие необходимости в предварительной длительной высокотемпературной сушке материала (добавки, флексов, гранул, агломерата) как в первичной форме, так и вторичной.

ПРИНЦИП ДЕЙСТВИЯ: В процессе переработки ПЭТ с использованием добавки происходит восстановление длины полимерной цепи (**примечание:** чем выше длина молекулярной цепи, тем выше вязкость полимера) посредством создания условий для воссоединения коротких молекулярных цепей друг с другом. В зависимости от технологических условий переработки, полимерные цепи способны восстанавливаться не только до их исходного значения (аналог значения IV для первичного материала), но порой и превышать его. Проведенные испытания в лаборатории австрийского поставщика оборудования показали способность добавки поднимать значение IV вплоть до 0,95 дл/г от исходного значения 0,70. (См. диаграммы)

РЕКОМЕНДАЦИИ ДЛЯ ПЕРЕРАБОТЧИКОВ: Добавка поставляется в форме без пыльных порошков с размерностью 1-2 мм (см. приложение: фото), поэтому необходимо иметь отдельное дозирующее устройство для ввода добавки напрямую в экструдер или ТПА, в реактор - через технологические отверстия предварительно завешенный % ввода к весу. Предварительное смешение добавки с гранулами или хлопьями **не допускается**, т.к. в дальнейшем будет иметь место сегрегация смеси при её подаче и дозировании в оборудование, тем самым будут нарушены технологические процессы и режимы переработки.

ПРЕИМУЩЕСТВА ДЛЯ ПЕРЕРАБОТЧИКОВ:

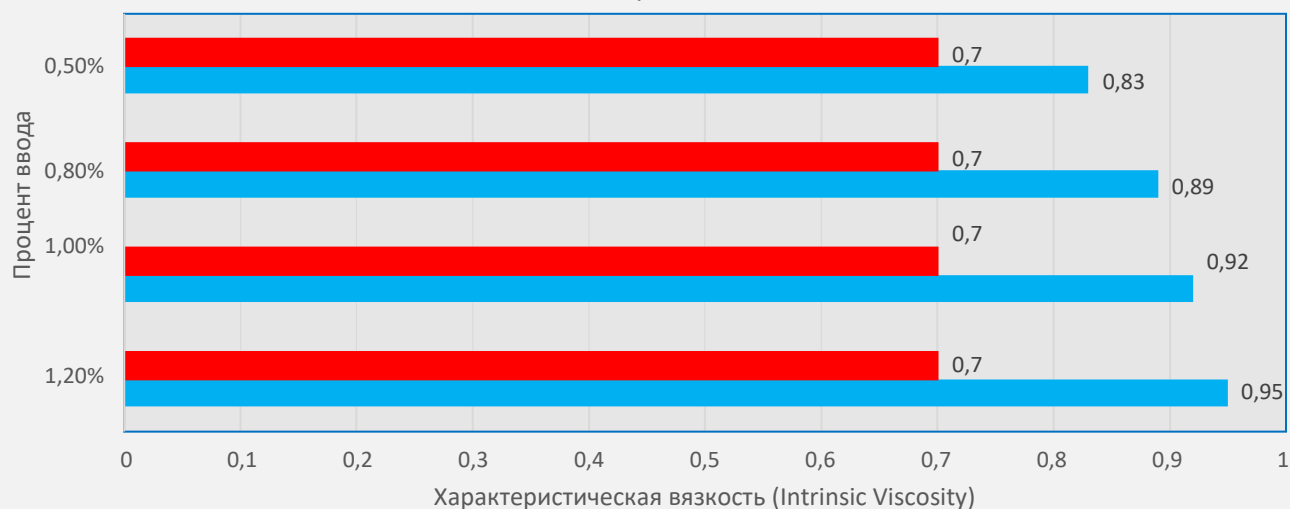
- Добавка не требует предварительной сушки.
- Добавка позволяет работать с влажным материалом → экономия на электроэнергии и ТЭР, для предварительного процесса осушения и кристаллизации материала.
- Российское производство → постоянные объемы и отсутствие проблем с доставкой.
- Вариант поставки добавки, как для прозрачного материала, так и для цветного / непрозрачного.
- Гарантийный срок 18 месяцев без потери заявленных свойств и характеристик.

По всем вопросам приобретения и консультаций обращаться:

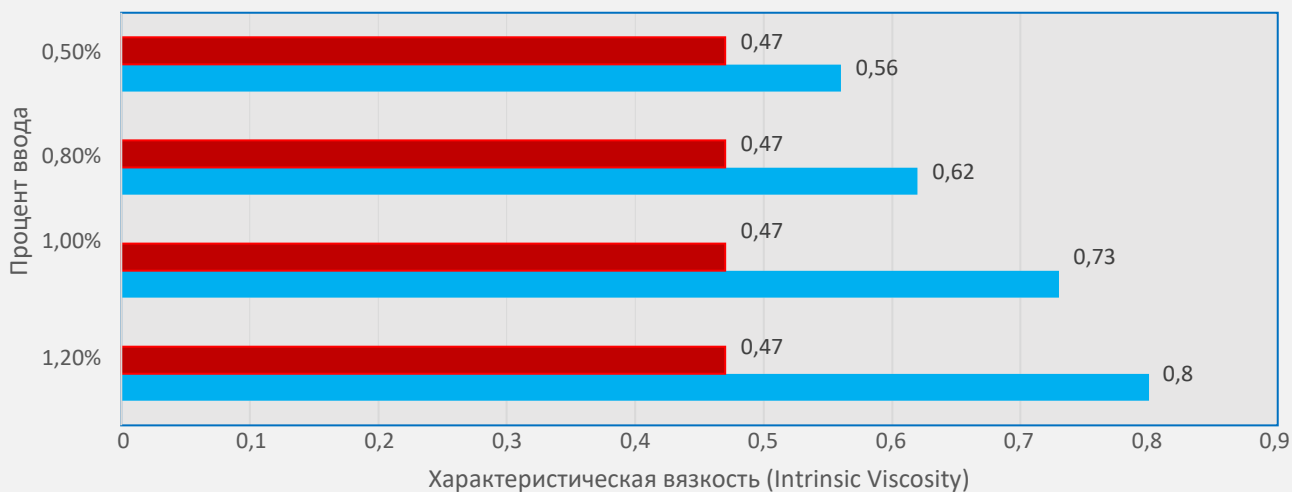
+7 967 720 66 14
+7 929 969 39 16
+7 926 258 40 84

Сайт: www.ntpks.ru
E-mail: ntpks.info@yandex.ru
E-mail: ntpks.info@gmail.com

Применение модифицирующей добавки с первичным ПЭТ с вязкостью 0,70 при влажности 0,51%



Применение модифицирующей добавки с вторичным ПЭТ с вязкостью 0,47 при влажности 0,64%



По всем вопросам приобретения и консультаций обращаться:

+7 967 720 66 14
+7 929 969 39 16
+7 926 258 40 84

Сайт: www.ntpks.ru
E-mail: ntpks.info@yandex.ru
E-mail: ntpks.info@gmail.com

Действующие цены с учетом НДС на территории России и Казахстана*.

Объем поставки, т	Цена за тонну, руб.	Примечание
0,5 ÷ 1,0	398 000,00 Р	
1,0 ÷ 3,0	386 000,00 Р	
3,0 ÷ 5,0	377 000,00 Р	
5,0 ÷ 10,0	368 000,00 Р	
10,0 ÷ 20,0	362 000,00 Р	+ доставка по европейской части России.
от 20 и больше	специальная цена	Дополнительные преференции, + 50% оплаты транспортного тарифа по Зауралью, Сибири и Дальнему Востоку, Казахстана.

* Цены экспортных поставок рассчитываются в валюте € с учетом потерь при конвертации.

Работаем с региональными дилерами по предварительному заказу.

Оплачиваем услугу профессиональных технологов за внедрение современной технологии с применением модифицирующей добавки "Kompplen DH 50 PET" в действующие производства Вашего региона по переработке и изготовлению готовой продукции из ПЭТ гранулы (флекс, агломерата, дробленки). Первичной и вторичной. За внедрение в процесс переработки вторичных хлопьев ПЭТ в гранулят рПЭТ (rPET).

По всем вопросам приобретения и консультаций обращаться:

+7 967 720 66 14
+7 929 969 39 16
+7 926 258 40 84

Сайт: www.ntpks.ru
E-mail: ntpks.info@yandex.ru
E-mail: ntpks.info@gmail.com

Примечание:

Модификатор "Kompplen DH 50 PET" аналог импортируемых добавок от производителей: Клариянт Мастербатч ГмбХ энд Ко., DuPont Packaging & Industrial Polymers, SCONA